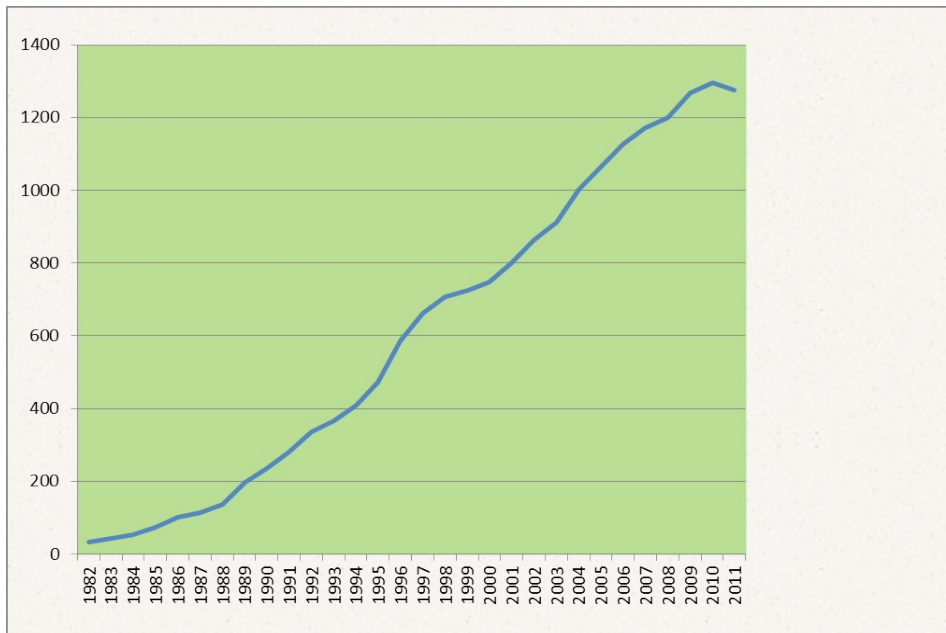


ANDAMENTO BASE SOCIALE

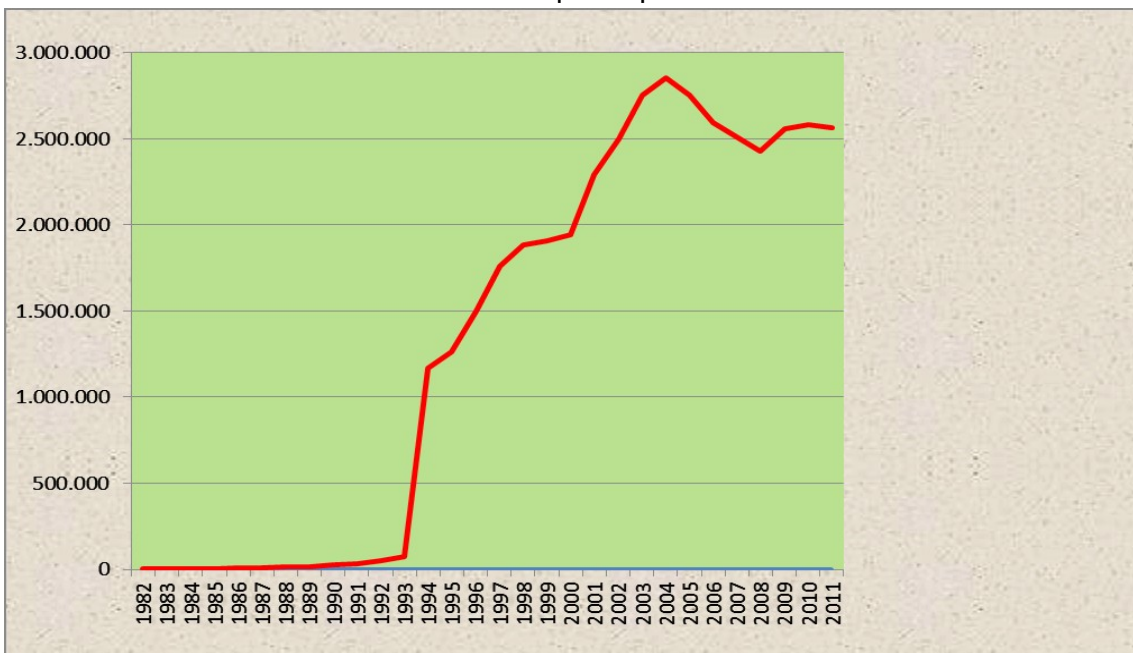
Al 31 Dicembre 2011 i soci di Mag2 sono 1.276.

PERSONE FISICHE		PERSONE GIURIDICHE	
1076		200	
Persone fisiche FINANZIATE	Persone Fisiche NON FINANZIATE	Persone giuridiche FINANZIATE	Persone giuridiche NON FINANZIATE
208	868	102	98

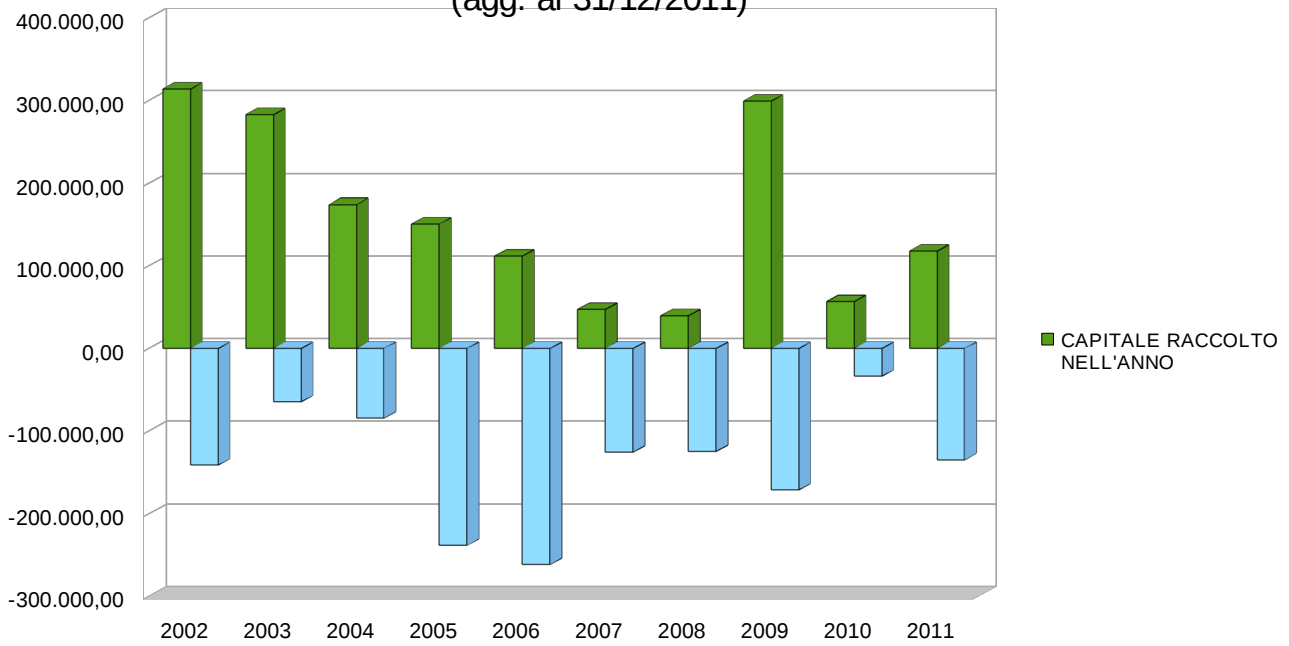
Nel 2011 si rileva una leggera flessione nel numero dei soci. Tale flessione dipende dal fatto che per la prima volta sono stati esclusi 30 soci finanziati inadempienti che detenevano ancora la quota socio nel capitale di Mag.



Il 2011 si chiude con un capitale raccolto di 2.605.000 euro. La leggera flessione del capitale sociale rispetto al 2010 è determinata soprattutto dal recesso di un socio che rientrerà nel 2012 con un terzo della quota precedentemente detenuta.



TREND RACCOLTA/RECESSI DAL 2002 AL 2011
(agg. al 31/12/2011)



INCREMENTI E DECREMENTI DEL CAPITALE NEL 2011
(agg. al 31/12/2011)

